



ANNEXES INSTRUCTIONS DE COURSE TYPES
DERIVEURS – CATAMARANS - QUILLARDS 2021-2024



TROPHEE NATIONAL DES LYCEES MARITIMES
Cercle Nautique de Loctudy
Grade 5A
Du mardi 12 au jeudi 14 mars 2024 à Loctudy

3. COMMUNICATIONS AVEC LES CONCURRENTS

- 3.1 Les avis aux concurrents seront affichés sur le tableau officiel d'information dont l'emplacement est à **proximité de la capitainerie du port de plaisance de Loctudy** ;
- 3.2 Le PC course est joignable par **téléphone 06.66.56.56.17 / info@cnloctudy.com**

5. SIGNAUX FAITS A TERRE

- 5.1 Les signaux faits à terre sont envoyés au mât de pavillons situé à **proximité de la capitainerie du port de plaisance de Loctudy**.
- 5.2 Quand le pavillon Aperçu est envoyé, le signal d'avertissement ne pourra pas être fait moins de **45 minutes** après l'affalé de l'Aperçu (ceci modifie Signaux de course).

6. PROGRAMME DES COURSES

- 6.1 Briefing à la capitainerie du port de plaisance de Loctudy

Date	A
12, 13 et 14 mars	9h

- 6.2 Dates des courses :

Date	Toute classe, Heure du 1 ^{er} signal d'avertissement
12 mars	11h30 pour 1 à plusieurs courses
13 et 14 mars	11h00 pour 1 à plusieurs courses

7. PAVILLONS DE CLASSE

Le pavillon de classe est : OPEN 5.70

9. LES PARCOURS

- 9.2 Au plus tard au signal d'avertissement, le comité de course indiquera le parcours à effectuer, et, si nécessaire, le cap et la longueur approximatifs du premier bord du parcours. Les signaux définissant le parcours à effectuer sont : **indiqués par des panneaux à l'arrière du bateau comité**
- **Parcours 1**
 - **Parcours 2**

10. MARQUES

- 10.1 Parcours construits :

Départ	bouée 1	Bouée 2	Arrivée
conique orange	conique orange	Conique jaune	conique jaune

- 10.2 Pas de marque changement de parcours

12. LE DEPART

- 12.1 La ligne de départ sera entre **le mât arborant un pavillon orange sur le bateau du comité de course à l'extrémité tribord** et une marque conique orange.



PARTENAIRE OFFICIEL



PARTENAIRE FÉDÉRAL

FÉDÉRATION FRANÇAISE DE VOILE
17, rue Henri Bocquillon 75015 Paris
Tél : 01 40 60 37 00 - Fax : 01 40 60 37 37 - www.ffvoile.fr

La Fédération Française de Voile est l'autorité nationale de la voile, membre de l'I.S.A.F. du C.N.O.S.F. Reconnue d'utilité publique par décret du 20/12/72

12.3 Un bateau qui ne prend pas le départ au plus tard **4 minutes** après son signal de départ sera classé DNS sans instruction (ceci modifie les RCV A5.1 et A5.2).

14. L'ARRIVEE

La ligne d'arrivée sera entre **le bateau départ et une bouée conique jaune**.

15. SYSTEME DE PENALITE

15.1 Pour **la classe Open 5.7**, la RCV 44.1 est modifiée de sorte que la pénalité de deux tours est remplacée par la pénalité d'un tour.

16. TEMPS CIBLE ET TEMPS LIMITES

16.1 Les temps sont les suivants :

Classe	Temps cible
Toutes	40 min

16.2 Les bateaux ne finissant pas **15 minutes pour les parcours construits et 20 minutes pour les parcours côtiers** après le premier bateau ayant effectué le parcours et fini seront classés DNF (ceci modifie les RCV 35, A4 et A5).

16.3 Le non-respect du temps cible ne sera pas un motif de réparation (ceci modifie la RCV 62.1(a)).

17. DEMANDES D'INSTRUCTION

17.1 Pour les concurrents, le temps limite de réclamation est de **60 minutes** après que le dernier bateau a fini la dernière course du jour ou après que le comité de course a signalé qu'il n'y aurait plus de course ce jour, selon ce qui est le plus tard. L'heure sera affichée sur le tableau officiel d'information.

17.2 Les formulaires de demandes d'instruction sont disponibles au secrétariat du jury situé à **proximité de la capitainerie du port de plaisance de Loctudy**.

17.3 Des avis seront affichés au plus tard 30 minutes après le temps limite de réclamation pour informer les concurrents des instructions dans lesquelles ils sont partis ou appelés comme témoins. Les instructions auront lieu dans la salle du jury situé à **l'étage salle de la capitainerie**. Elles commenceront à l'heure indiquée au tableau officiel d'information.

17.4 Une liste des bateaux qui ont été pénalisés sous l'annexe P pour avoir enfreint la RCV 42 sera affichée.

17.5 L'annexe T conciliation s'appliquera

18 CLASSEMENT

18.1 1 course doit être validée pour valider la compétition.

18.2 Courses retirées

a) Quand moins de 4 courses ont été validées, le score d'un bateau dans une série sera le total des scores de ses courses.

b) Quand de 4 courses à 8 courses ont été validées, le score d'un bateau dans une série sera le total des scores de ses courses à l'exclusion de son plus mauvais score.

c) Quand 9 courses et + ont été validées, le score d'un bateau dans une série sera le total des scores de ses courses à l'exclusion des 2 plus mauvais scores.

24. EVACUATION DES DETRITUS

Les détritrus peuvent être placés à bord des bateaux officiels **ou accompagnateurs**.

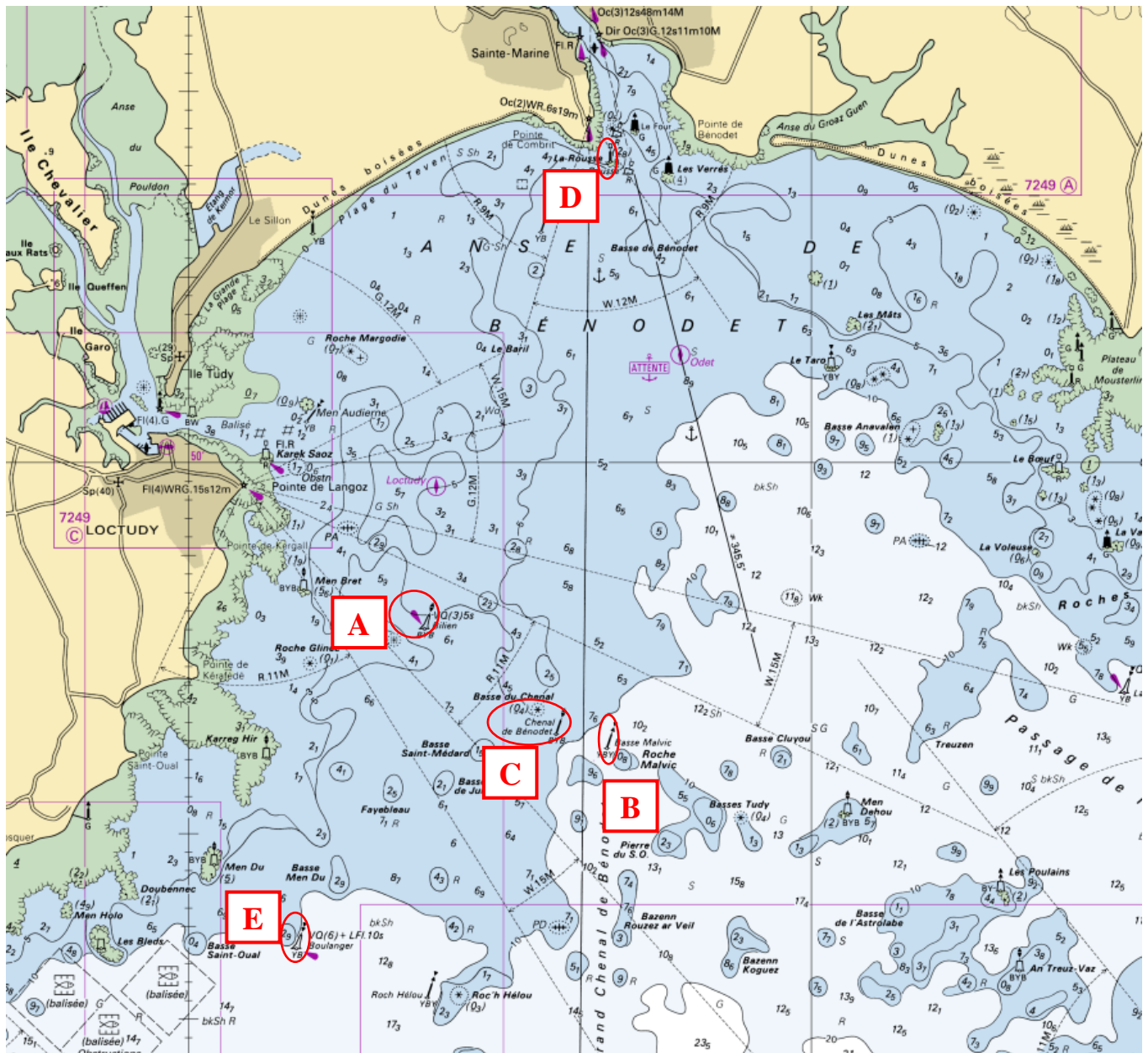
26. PRIX

Des prix seront distribués **lors des résultats au lycée Maritime du Guilvinec le jeudi 14 mars 2024**.

Arbitres désignés : Président du comité de course : Laurent PIGEAUD
Président du jury : Michel PACHOT
Commissaires aux résultats : Yvan TANQUEREL

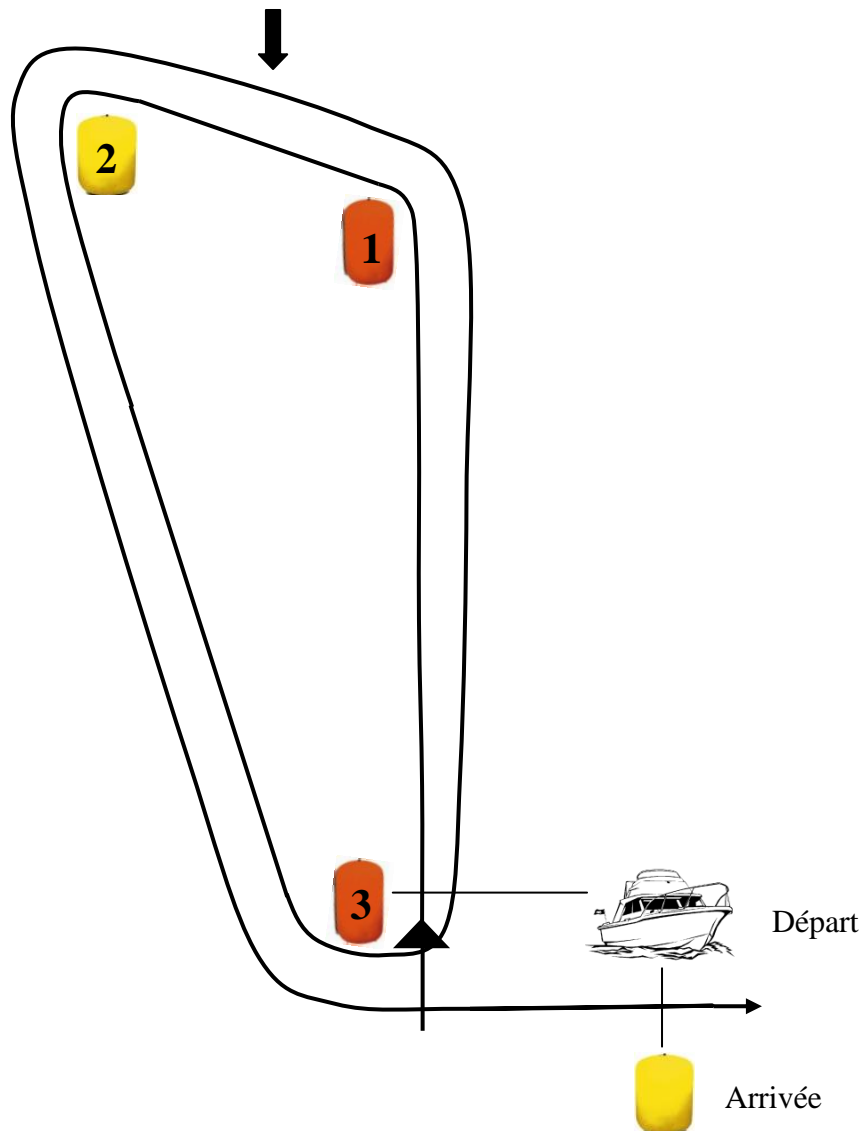
ANNEXE ZONES DE COURSE

Carte marine décrivant l'emplacement des zones de course
Préciser les zones qui sont des obstacles



ANNEXE PARCOURS CONSTRUITS

Description des parcours incluant les angles approximatifs entre les bords, l'ordre de passage des marques et leur côté requis, la longueur indicative des parcours



Les parcours sont affichés à l'arrière du bateau départ

"les marques sont à contourner en les laissant à bâbord"

longueur indicative des parcours : 1^{ER} Bord 1 M

Rond VHF>72:

Parcours **1** > = Départ > 1 > 2 > 3 > 1 > 2 > 3 > Arrivée

Parcours **2** > = Départ > 1 > 2 > 3 > Arrivée

Départ	bouée 1	Bouée 2	Arrivée
conique orange	conique orange	Conique jaune	conique jaune

ANNEXE PARCOURS COTIERS

A l'envoi du pavillon R sur le bateau comité ainsi que l'annonce du parcours à effectuer affiché à l'arrière du bateau comité

Parcours :

- Envoi du pavillon R
- Le numéro de parcours est indiqué à l'arrière du bateau comité
- La ligne de départ sera orientée en direction de la première marque à contourner
- Pas de bouée de dégagement
- La ligne d'arrivée se fera entre le bateau comité et la cardinale Sud Men Audierno.

PARCOURS N° 1

N°		Marques	À contourner en laissant à	Coordonnées
1		Départ		
2	D	Basse Rousse de Bénodet Latéral Bâbord	Tribord	47°51.550 N – 04°06.466 W
3	B	Basse Malvic Cardinale W	Tribord	47°48.461 N – 04°06.636 W
4	C	Chenal de Bénodet Cardinale E	Bâbord	47°48.540 N – 04°07.043 W
5	E	Boulangier Cardinale S	Tribord	47°47.380 N – 04°09.130 W
6	A	Bilien Cardinale E	Bâbord	47°49.115 N – 04°08.104 W
7		Arrivée		

PARCOURS N° 2

N°		Marques	À contourner en laissant à	Coordonnées
1		Départ		
2	A	Bilien Cardinale E	Tribord	47°49.115 N – 04°08.104 W
3	E	Boulangier Cardinale S	Bâbord	47°47.380 N – 04°09.130 W
4	C	Chenal de Bénodet Cardinale E	Tribord	47°48.540 N – 04°07.043 W
5	B	Basse Malvic Cardinale W	Bâbord	47°48.461 N – 04°06.636 W
6	D	Basse Rousse de Bénodet Latéral Bâbord	Bâbord	47°51.550 N – 04°06.466 W
7		Arrivée		